



全5区画 分譲地 ▲ 建築条件無し
熊本市北区植木町岩野

山東小 ・ 五霊中 校区

物件概要

地番	熊本市北区植木町岩野字苅折453番6		
ナビ	熊本市北区植木町岩野457-5北側		
交通	産交バス【ビレッジハウス前】 徒歩約1分		
価格	※価格表参照	坪単価	※価格表参照
面積	※価格表参照		
権利	所有権	地目	宅地
都市計画	市街化調整区域 (集落内開発区域)	用途地域	無指定
建ぺい率	40%	容積率	80%
法令制限	景観法、航空法、宅地造成等規制法		
道路	西側 私道 幅員約4.5m、東側 私道 幅員約3.3m		
設備	公営上水道・公共下水道・プロパンガス・九州電力・側溝		
現況	更地	引渡時期	即時
取引形態	媒介 期限 2026年8月12日	担当	宮本
備考	■電柱 ①・③・⑥号地 ■境界ブロックの設置取決めがあります ■位置指定有 (323.34㎡ 共有持分1/6)		

⚠ 本資料に基づく売主への直接連絡はご遠慮ください。
取引の適正確保のため、必要な場合はしかるべき対応を取らせていただきます。

株式会社ダブルステージ

DOUBLE STAGE

熊本県知事(1)第5690号

熊本市中央区渡鹿1丁目19-12

info@double-stage.jp

096-202-0129

LINEトークから
問い合わせも受付中

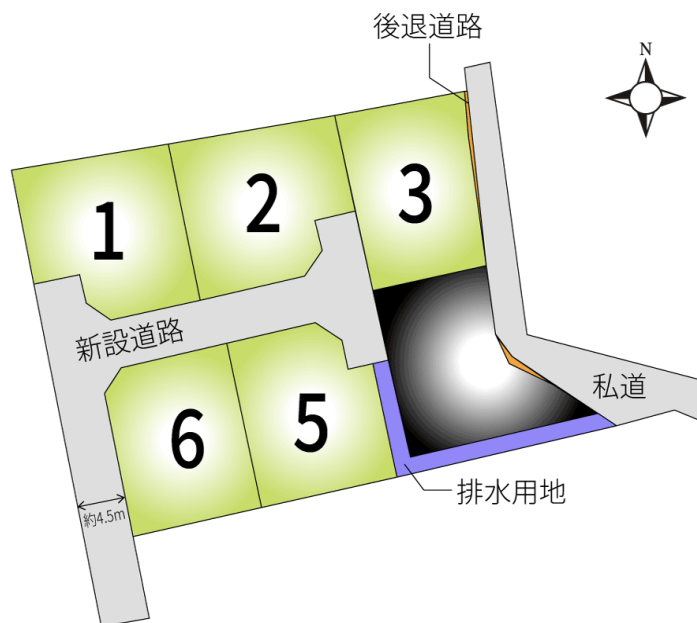




全5区画 分譲地 建築条件無し
熊本市北区植木町岩野

区画	地積	坪数	価格	状況
1	216.01 m ²	65.34 坪	10,780,000 円	
2	221.36 m ²	66.96 坪	10,910,000 円	
3	201.98 m ²	61.10 坪	9,160,000 円	
5	202.37 m ²	61.22 坪	9,480,000 円	
6	202.47 m ²	61.25 坪	9,610,000 円	

面積・価格等は予告なしに変更することがあります。

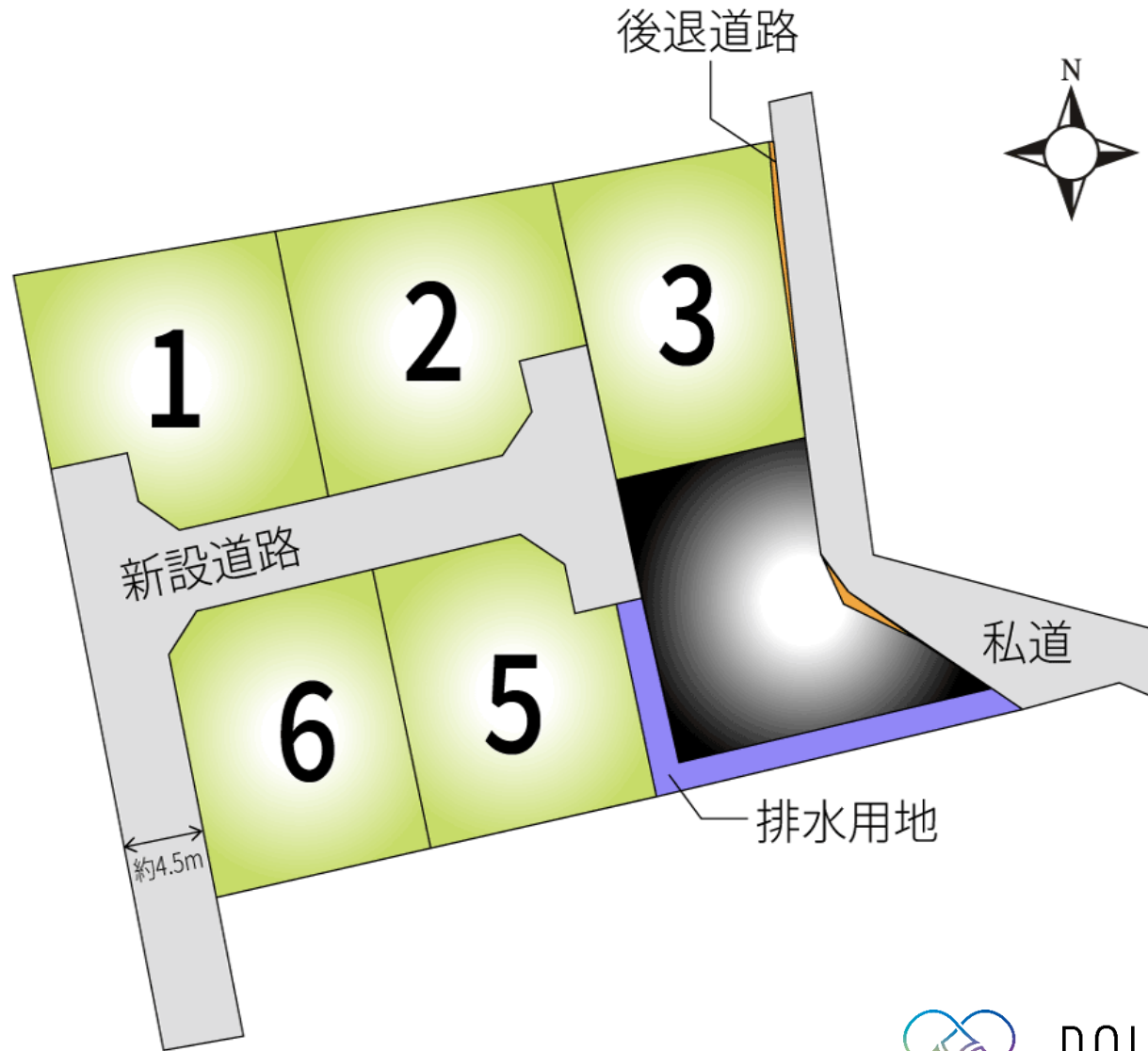


096-202-0129

DOUBLE STAGE

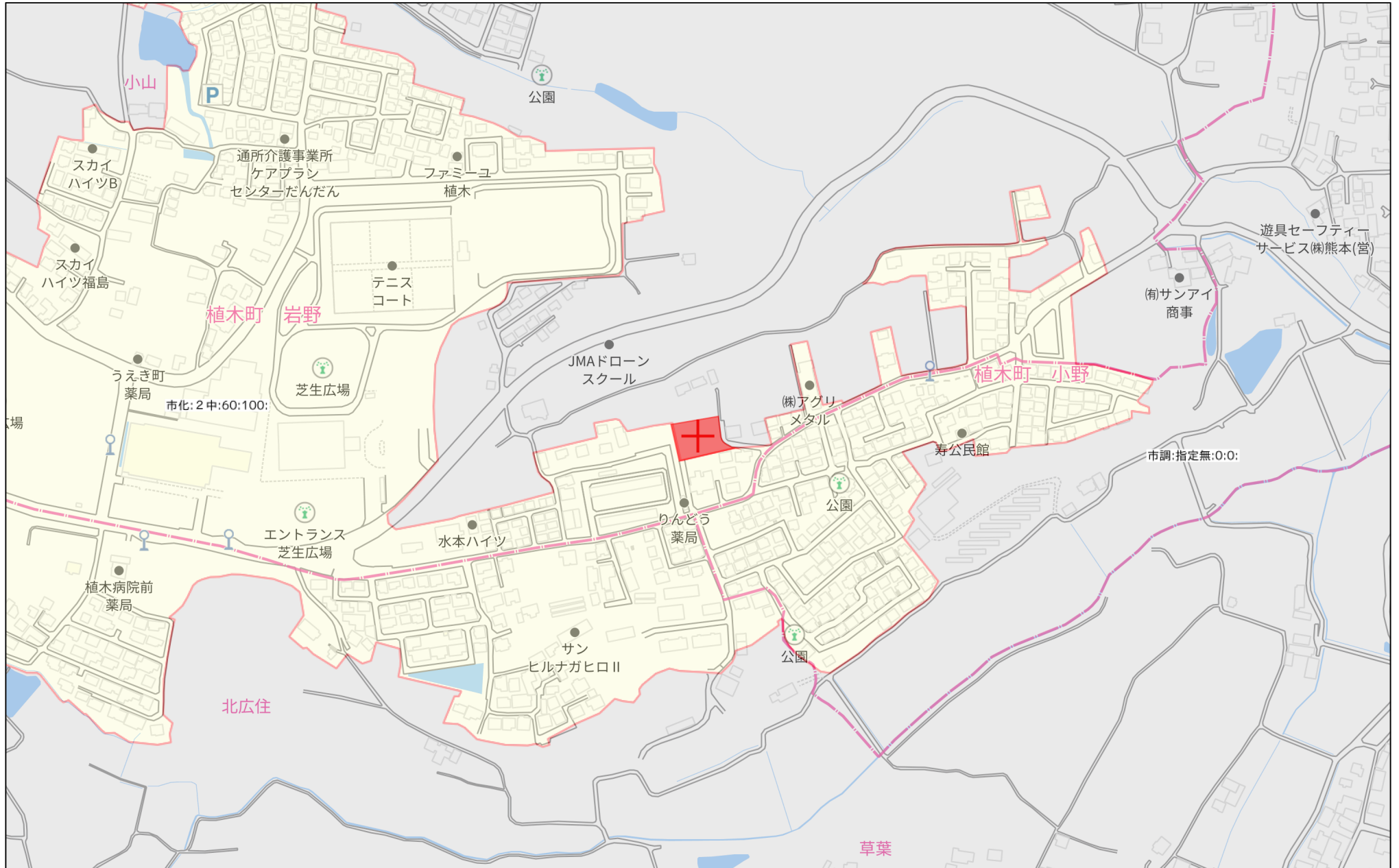
最終更新日：2026/5/9

熊本市北区植木町岩野



DOUBLE STAGE

株式会社ダブルステージ



280m

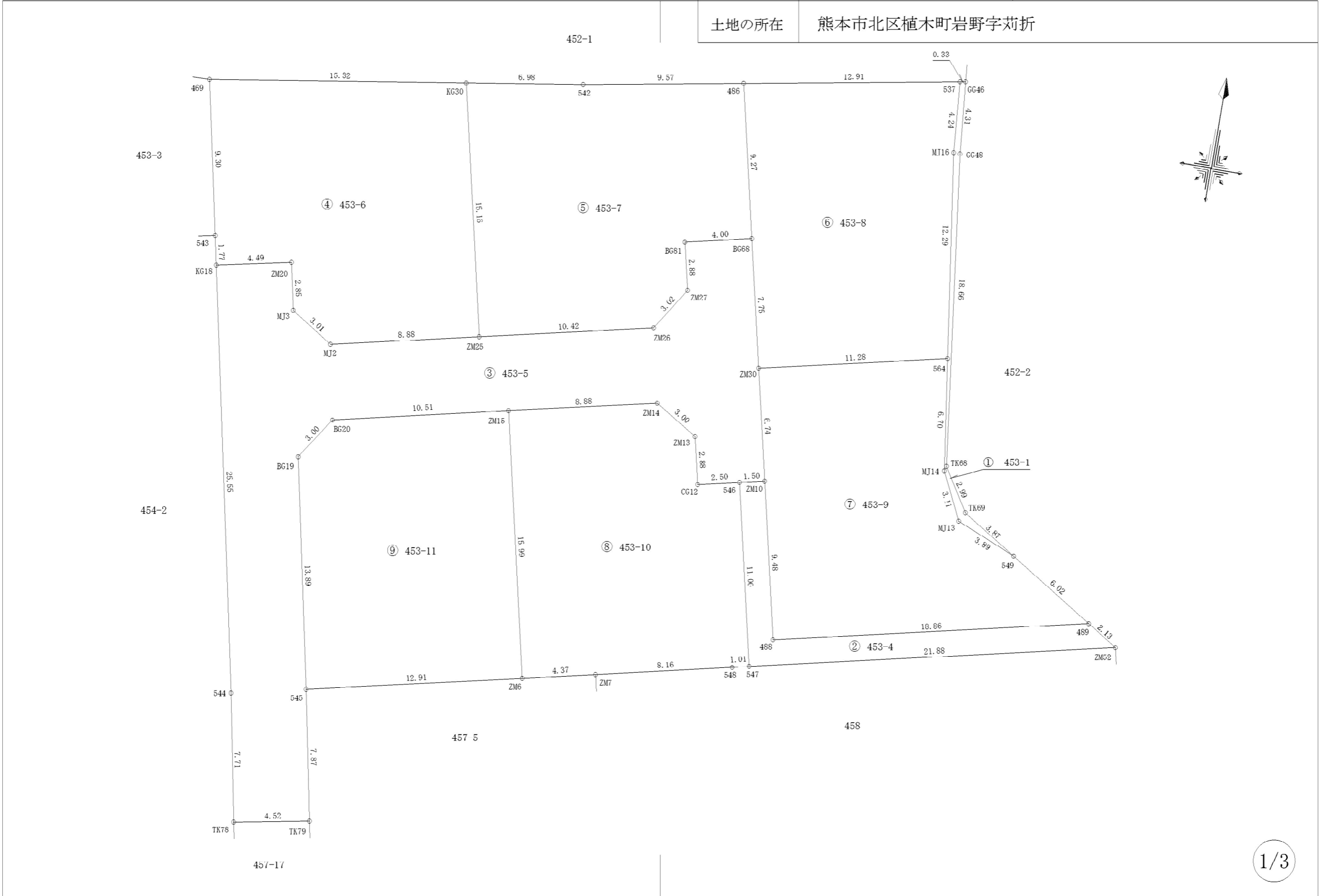
1:5000



60m

1:1500

地番	453-1、453-4乃至453-11	地積測量図
土地の所在	熊本市北区植木町岩野字苅折	



作製者	(令和7年12月10日測量) (令和7年12月11日作製)	申請人	1/250
-----	----------------------------------	-----	-------

地番	453-1、453-4乃至453-11	地積測量図
土地の所在	熊本市北区植木町岩野字苅折	

求積表

地番		① 453-1				
測点名	境界標種	X座標	Y座標	X _{n+1} -X _{n-1}	Y(X _{n+1} -X _{n-1})	
GG46	新・普・金属釘	-10727.519	-27682.347	-4.241	117400.833627	
GG48	新・普・金属釘	-10731.818	-27681.952	-22.818	631646.780736	
TK68	新・普・金属釘	-10750.337	-27679.606	-21.061	582960.181966	
TK69	新・普・金属釘	10752.879	27678.030	4.613	127678.752390	
549	新・普・金属標	-10754.950	-27674.756	-0.551	15248.790556	
MJ13	新・普・金属標	-10753.430	-27678.339	4.324	-119681.137836	
MJ14	新・普・金属標	-10750.020	-27079.698	9.447	-201490.059771	
564	新・普・金属標	-10743.983	-27680.624	18.818	-520893.982432	
MJ16	新・普・金属標	-10731.808	-27682.331	16.406	-454156.322386	
537	新・普・プラ杭	-10727.577	-27682.673	4.289	-118730.984497	
倍面積					-17.147647	
面積					8.5738235	
地積					8.57 m ²	

地番		② 453-4				
測点名	境界標種	X座標	Y座標	X _{n+1} -X _{n-1}	Y(X _{n+1} -X _{n-1})	
ZM10	新・普・金属標	-10753.032	-27690.155	-8.932	247328.464460	
486	新・普・金属標	-10762.288	-27688.073	-5.140	142310.695220	
489	新・普・金属標	-10758.172	-27669.662	2.978	-82400.253436	
ZM52	新・普・金属標	-10759.310	-27667.852	-5.922	163849.019544	
547	新・普・金属標	-10764.094	-27689.205	5.954	-164861.526570	
546	新・普・金属標	-10753.356	-27691.620	11.062	-306324.700440	
倍面積					-92.301222	
面積					46.1506110	
地積					46.15 m ²	

地番		③ 453-5				
測点名	境界標種	X座標	Y座標	X _{n+1} -X _{n-1}	Y(X _{n+1} -X _{n-1})	
TK79	既・普・金属釘	10777.617	27713.517	8.545	236812.002765	
545	新・普・金属標	-10769.887	-27715.040	21.338	-591383.523520	
BG19	新・普・金属標	-10756.279	-27717.839	16.113	-446617.539807	
BG20	新・普・金属標	-10753.774	-27716.188	4.820	-133592.026160	
ZM15	新・普・金属標	-10751.459	-27705.929	4.253	-117833.316037	
ZM14	新・普・金属標	-10740.821	-27697.259	0.362	-10026.407758	
ZM13	新・普・金属標	-10751.097	-27694.702	-4.385	121441.268270	
CG12	新・普・金属標	-10753.906	-27694.059	-2.259	62560.879281	
546	新・普・金属標	-10753.356	-27691.620	0.874	-24202.475880	
ZM10	新・普・金属標	-10753.032	-27690.155	6.908	-191283.590740	
ZM30	新・普・金属標	-10746.448	-27691.639	14.146	-391725.925294	
BG68	新・普・金属標	-10738.886	-27693.346	6.679	-184963.857934	
BG81	新・普・金属標	-10739.769	-27697.248	-3.694	102313.634112	
ZM27	新・普・金属標	-10742.580	-27696.603	-5.362	148509.185286	
ZM26	新・普・金属標	10745.131	27698.225	4.818	133450.048050	
ZM25	新・普・金属標	-10747.398	-27708.398	-4.209	116624.647182	
MJ2	新・普・金属標	-10749.340	-27717.070	-0.311	8620.008770	
MJ3	新・普・金属標	-10747.709	-27719.602	4.425	-122659.238850	
ZM20	新・普・金属標	-10744.915	-27720.183	1.881	-52141.664223	
KG18	新・普・金属標	-10745.828	-27724.583	-25.936	719064.784688	
544	新・普・金属標	-10770.851	-27719.422	-32.604	903764.034888	
TK78	新・普・金属標	-10778.432	-27717.969	-6.766	187539.778254	
倍面積					646.699813	
面積					323.3499065	
地積					323.34 m ²	

※プラ杭.....プラスチック杭

地番		④ 453-6				
測点名	境界標種	X座標	Y座標	X _{n+1} -X _{n-1}	Y(X _{n+1} -X _{n-1})	
KG30	新・普・プラ杭	-10732.604	-27711.709	-12.423	344262.560907	
ZM25	新・普・金属標	-10747.398	-27708.398	-16.736	463727.748928	
MJ2	新・普・金属標	-10749.340	-27717.070	-0.311	8620.008770	
MJ3	新・普・金属標	10747.709	27719.602	4.425	122659.238850	
ZM20	新・普・金属標	-10744.915	-27720.183	1.881	-52141.664223	
KG18	新・普・金属標	-10745.828	-27724.583	0.829	-22983.679307	
543	新・普・金属標	-10744.060	-27724.943	10.853	-300696.806379	
469	新・普・プラ杭	-10734.975	-27726.847	11.482	-318359.657254	
倍面積					-432.727408	
面積					216.3637040	
地積					216.36 m ²	

地番		⑤ 453-7				
測点名	境界標種	X座標	Y座標	X _{n+1} -X _{n-1}	Y(X _{n+1} -X _{n-1})	
486	新・普・プラ杭	-10729.838	-27695.383	-7.372	204170.363476	
BG68	新・普・金属標	-10738.886	-27693.346	-9.931	275022.619126	
BG81	新・普・金属標	-10739.769	-27697.248	-3.694	102313.634112	
ZM27	新・普・金属標	-10742.580	-27696.603	-5.362	148509.185286	
ZM26	新・普・金属標	-10745.131	-27698.225	-4.818	133450.048050	
ZM25	新・普・金属標	-10747.398	-27708.398	12.527	-347103.101746	
KG30	新・普・プラ杭	-10732.604	-27711.709	15.884	-440172.785756	
542	新・普・プラ杭	-10731.514	-27704.812	2.766	-76631.509992	
倍面積					-441.547444	
面積					220.7737220	
地積					220.77 m ²	

地番		⑥ 453-8				
測点名	境界標種	X座標	Y座標	X _{n+1} -X _{n-1}	Y(X _{n+1} -X _{n-1})	
537	新・普・プラ杭	10727.577	27682.673	1.970	54534.865810	
MJ16	新・普・金属標	-10731.808	-27682.331	-16.406	454156.322386	
564	新・普・金属標	-10743.983	-27680.624	-14.640	405244.335360	
ZM30	新・普・金属標	-10746.448	-27691.639	5.097	-141144.288983	
BG68	新・普・金属標	-10738.886	-27693.346	16.610	-459986.477060	
486	新・普・プラ杭	-10729.838	-27695.383	11.309	-313207.086347	
倍面積					-402.323834	
面積					201.1619170	
地積					201.16 m ²	

地番		⑦ 453-9				
測点名	境界標種	X座標	Y座標	X _{n+1} -X _{n-1}	Y(X _{n+1} -X _{n-1})	
564	新・普・金属標	-10743.983	-27680.624	-4.178	115649.647072	
MJ14	新・普・金属標	-10750.626	-27679.693	-9.447	261490.059771	
MJ13	新・普・金属標	10753.430	27678.339	4.324	119681.137836	
549	新・普・金属標	-10754.950	-27674.756	-4.742	131233.692952	
489	新・普・金属標	-10758.172	-27669.662	-7.338	203039.979756	
488	新・普・金属標	-10762.288	-27688.073	5.140	-142316.695220	
ZM10	新・普・金属標	-10753.032	-27690.155	15.840	-438612.055200	
ZM30	新・普・金属標	-10746.448	-27691.639	9.049	-250581.641311	
倍面積					-415.874344	
面積					207.9371720	
地積					207.93 m ²	

作製者	(令和7年12月10日測量) (令和7年12月11日作製)
-----	----------------------------------

申請人	
-----	--

地番	453-1、453-4乃至453-11	地積測量図
土地の所在	熊本市北区植木町岩野字菊折	

地番		③ 453-10				
測点名	境界標種	X座標	Y座標	X _{n+1} -X _{n-1}	Y(X _{n+1} -X _{n-1})	
546	新・普・金属標	-10753.356	-27691.620	-10.188	282122.224560	
547	新・普・金属標	-10764.094	-27689.205	-10.968	303695.200440	
548	新・普・金属標	-10764.324	-27690.195	-2.026	56100.335070	
ZM7	新・普・金属標	-10766.120	-27698.163	-2.744	76003.759272	
ZM6	新・普・金属標	10767.068	27702.435	14.661	406145.399535	
ZM15	新・普・金属標	-10751.459	-27705.929	17.547	-486155.936163	
ZM14	新・普・金属標	-10749.521	-27697.259	0.362	-10026.407758	
ZM13	新・普・金属標	-10751.097	-27694.702	-4.385	121441.208270	
CG12	新・普・金属標	-10753.906	-27694.059	-2.259	62560.879281	
倍面積						-404.076563
面積						202.0382815
地積						202.03 m ²

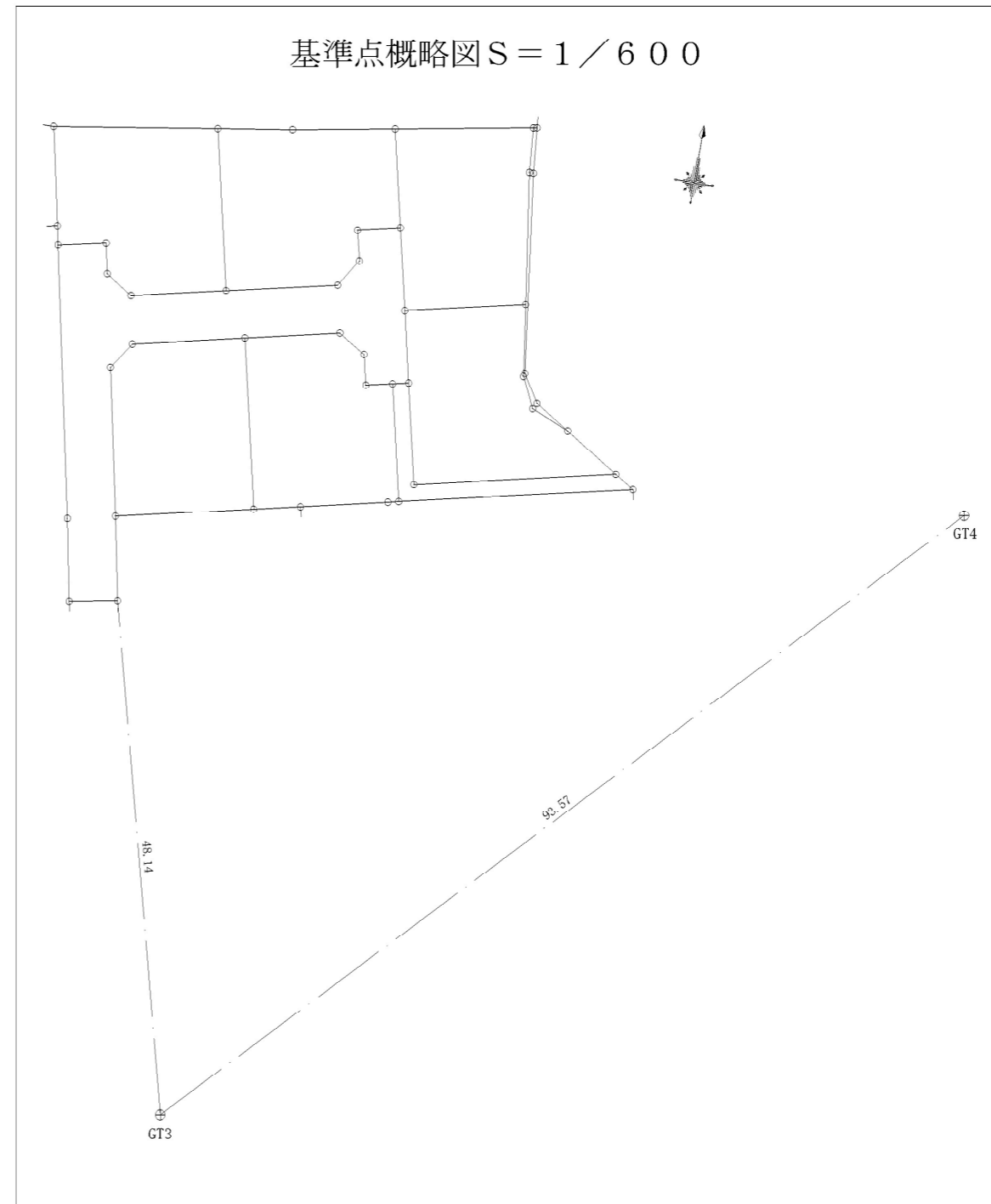
地番		③ 453-11				
測点名	境界標種	X座標	Y座標	X _{n+1} -X _{n-1}	Y(X _{n+1} -X _{n-1})	
ZM15	新・普・金属標	-10751.459	-27705.929	-13.294	368322.620126	
ZM6	新・普・金属標	-10767.068	-27702.435	-18.428	510500.472180	
545	新・普・金属標	-10769.887	-27715.040	10.789	-299017.566500	
BG19	新・普・金属標	-10756.279	-27717.839	16.113	-446617.539807	
BG20	新・普・金属標	-10753.774	-27716.188	4.820	-133592.026160	
倍面積						-404.040221
面積						202.0201105
地積						202.02 m ²

本測量に使用した与点一覧

点名	杭種	X座標	Y座標	備考
GT3	金属釘	-10824.239	-27701.525	
GT4	金属釘	10756.515	-27636.958	

近傍電子基準点		
点名	基準点コード	座標
菊池	EL04930369902	X -442.932
		Y -11900.273
熊本	EL04930261102	X -17484.829
		Y -22017.093
玉名	EL14930342302	X -7284.404
		Y -42294.939

測量方法：VRS-RTK
 観測日：令和7年11月28日
 データ配信：(株)ジェノバ



作製者	(令和7年12月10日測量) (令和7年12月11日作製)	申請人	
-----	----------------------------------	-----	--